

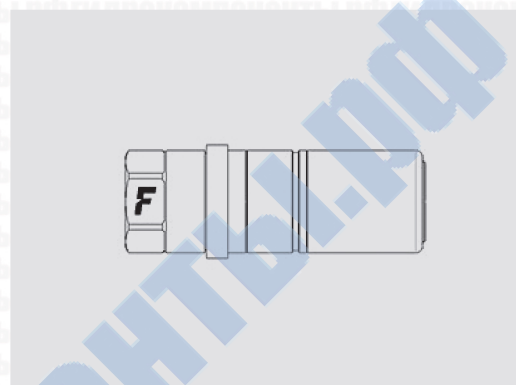
# CFPV



**Быстроразъемные соединения Push-pull типа "мама" для сельскохозяйственной техники.**

Быстроразъемные соединения Push-pull типа "мама" с функцией защиты при разрыве рукава. Не подходят для соединения под давлением. Используются главным образом в линиях перепуска. Взаимозаменяемость по ISO 7241-1 Часть А.

**Области применения**



## Технические характеристики

Типо-размер	Размер		Рабочее давление (МПа)	Пропускная способность (л/мин)	Утечки, мл	Усилие для соединения, Н	Давление разрушения (МПа)		
	мм	дюймы					Тип "папа"	Тип "мама"	Тип "папа+мама"
06	10	3/8"	30	30	1,3	250		120	140
08	12,5	1/2"	25	70	2	240		100	100
12	20	3/4"	25	160	5	310		100	110

Материал

Сталь

Уплотнения

NBR

Рабочая температура

-25...+125 °C

Покрытие

MATE 500 (CrIII)

Взаимозаменяемость

ISO 7241-A

Тип отсечного клапана

Тарельчатый

Соединение

Нажатием

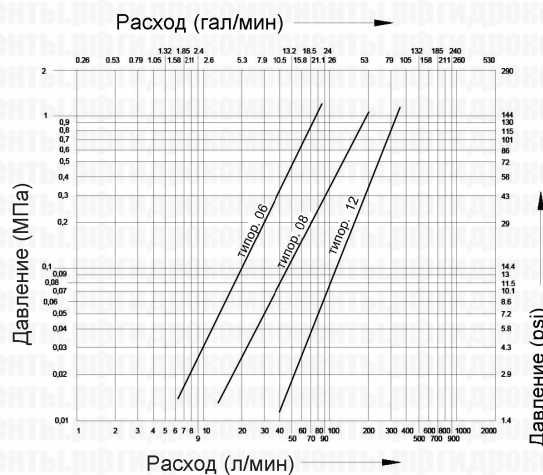
Отсоединение

Оттягиванием втулки

Соединение под давлением

Не допускается

## График перепада давления



Стандартные соединения (ISO)

Соединения для сельскохозяйственной техники

Соединения с плоским торцом

Резьбовые соединения

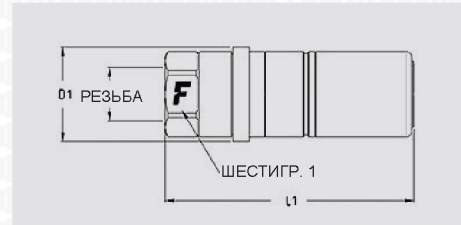
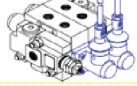
Обратные клапаны и соединения для диагностики

Соединения для систем высокого давления

Соединения для противывбросовых преვენторов

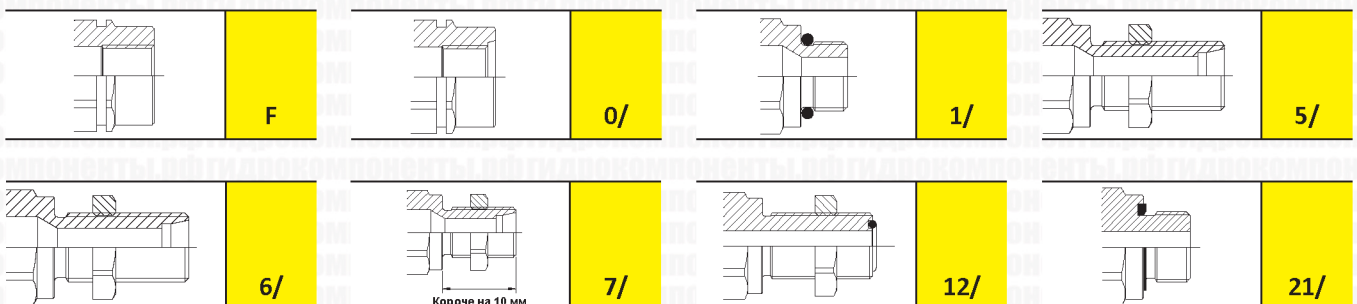
Соединения для систем охлаждения

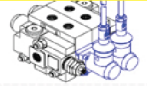
Блоки соединений MultiFaster



# CFPV

Размеры		Резьба			Ответная часть "мама"						
дюймы	мм	Тип	Стандарт	Типоразмер	Артикул	L (L1 + Резьба)		D1		ШЕСТИГР. 1	
						мм	дюймы	мм	дюймы	мм	дюймы
3/8"	10	01/ метрич.	ISO 6149-2	M12x1,5, наружная	CFPV061/1215 F	89,8	3,54	31	1,22	27	1,06
3/8"	10	01/ метрич.	ISO 6149-2	M14x1,5, наружная	CFPV061/1415 F	89,8	3,54	31	1,22	27	1,06
3/8"	10	01/ метрич.	ISO 6149-2	M14x1,5, наружная	CFPV061/1415F	126,5	4,98	31	1,22	28	1,1
3/8"	10	07/ метрич.	ISO 8434-1-L	M14x1,5, наружная, укороч. штуцер 8L	CFPV067/1415 F	98,3	3,87	31	1,22	27	1,06
3/8"	10	F BSPP	ISO 1179-1	BSPP 1/4, внутренняя	CFPV06 14GAS F	85	3,35	31	1,22	27	1,06
1/2"	12,5	0/ метрич.	ISO 6149-1	M221,5, внутренняя, ORB	CFPV080/2215 F	107	4,2	42	1,7	32	1,3
3/4"	20	0/ метрич.	ISO 6149-1	M27x2, внутренняя, ORB	CFPV120/272 F	117,5	4,63	48	1,89	42	1,65
3/4"	20	01/ метрич.	ISO 6149-2	M27x2, наружная	CFPV121/272 F	121,5	4,78	48	1,89	42	1,65
3/4"	20	01/ метрич.	ISO 6149-2	M30x2, наружная	CFPV121/302 F	121,5	4,78	48	1,89	42	1,65
3/4"	20	01/ SAE	ISO 11926-3	1-1/16"-12 UN, наружная	CFPV121/34S F	115,6	4,55	48	1,89	42	1,65
3/4"	20	05/ метрич.	ISO 8434-1-L	M26x1,5, наружная, штуцер 18L	CFPV125/2615 F	153,5	6,04	48	1,89	42	1,65
3/4"	20	05/ метрич.	ISO 8434-1-L	M30x2, наружная, штуцер 22L	CFPV125/302 F	134,5	5,3	48	1,89	42	1,65
3/4"	20	05/ метрич.	ISO 8434-1-L	M36x2, наружная, штуцер 28L	CFPV125/362 F	143,6	5,65	48	1,89	42	1,65
3/4"	20	06/ метрич.	ISO 8434-1-S	M30x2, наружная, штуцер 20S	CFPV126/302 F	144,5	5,69	48	1,89	42	1,65
3/4"	20	06/ метрич.	ISO 8434-1-S	M36x2, наружная, штуцер 25S	CFPV126/362 F	138,5	5,45	48	1,89	42	1,65
3/4"	20	06/ метрич.	ISO 8434-1-S	M42x2, наружная, штуцер 30S	CFPV126/422 F	151,5	5,96	54	2,13	50	1,97
3/4"	20	07/ метрич.	ISO 8434-1-L	M36x2, наружная, укороч. штуцер 28L	CFPV127/362 F	133,5	5,26	48	1,89	42	1,65
3/4"	20	12/ SAE	ISO 8434-3	1 3/16" - 12 UN, наружная, штуцер ORFS	CFPV1212/34S F	140,5	5,53	48	1,89	42	1,65
3/4"	20	12/ SAE	ISO 8434-3	1 7/16" - 12 UN, наружная, штуцер ORFS	CFPV1212/1S F	142,5	5,61	48	1,89	42	1,65
3/4"	20	21/ метрич.	ISO 9974-2	M22x1,5, наружная	CFPV121/2215 F	118	4,65	48	1,89	42	1,65
3/4"	20	F BSPP	ISO 1179-1	BSPP 3/4, внутренняя	CFPV12 34GAS F	116,5	4,59	48	1,89	42	1,65





# Принадлежности

## Пылезащитные колпачки из ПВХ



Колпачки для ответной части "МАМА"



Колпачки для ответной части "МАМА"

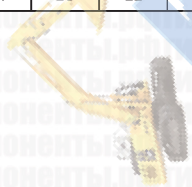
Размеры			Описание		Размеры			Описание	
дюймы	мм	типо-размер	Артикул	Цвет	дюймы	мм	типо-размер	Артикул	Цвет
3/8"	10	06	TM 38	синий	1/2"	12,5	08	TM 12-38	синий
3/8"	10	06	TM 38 G	желтый	1/2"	12,5	08	TM 12-38 G	желтый
3/8"	10	06	TM 38 R	красный	1/2"	12,5	08	TM 12-38 GR	серый
3/8"	10	06	TM 38 V	зеленый	1/2"	12,5	08	TM 12-38 M	коричневый
1/2"	12,5	08	TM 12 L	синий	1/2"	12,5	08	TM 12-38 N	черный
1/2"	12,5	08	TM 12 L/A	оранжевый	1/2"	12,5	08	TM 12-38 R	красный
1/2"	12,5	08	TM 12 L/G	желтый	1/2"	12,5	08	TM 12-38 V	зеленый
1/2"	12,5	08	TM 12 L/M	коричневый					
1/2"	12,5	08	TM 12 L/N	черный					
1/2"	12,5	08	TM 12 L/R	красный					
1/2"	12,5	08	TM 12 L/V	зеленый					
3/4"	20	12	TM 34	синий					

## Пылезащитные колпачки из алюминия



Колпачки для ответной части "МАМА"

Размеры			Описание	
дюймы	мм	типо-размер	Артикул	Цвет
1/2"	12,5	08	TM 12 S	
3/4"	20	12	TM 34 S	



# Принадлежности

## Пылезащитные колпачки из полиоксиметилена (POM)


**Колпачки для ответной части "МАМА"**

Размеры			Описание	
дюймы	мм	типо-размер	Артикул	Цвет
1/2"	12,5	08	TA 12	синий
1/2"	12,5	08	TA 12 G	желтый
1/2"	12,5	08	TA 12 G UV	желтый
1/2"	12,5	08	TA 12 GR	серый
1/2"	12,5	08	TA 12 M	коричневый
1/2"	12,5	08	TA 12 M UV	коричневый
1/2"	12,5	08	TA 12 N	черный
1/2"	12,5	08	TA 12 N UV	черный
1/2"	12,5	08	TA 12 R	красный
1/2"	12,5	08	TA 12 R UV	красный
1/2"	12,5	08	TA 12 UV	синий
1/2"	12,5	08	TA 12 V	зеленый
1/2"	12,5	08	TA 12 V UV	зеленый
1/2"	12,5	08	TAID 12 N	Подпружиненный колпачок черного цвета с возможностью идентификации линий с помощью разноцветных пластиковых маркировочных вставок и знаков "+" и "-". Для заказа данных колпачков в нужной конфигурации обратитесь к официальному дилеру.

Для заказа автоматических колпачков с механизмом сбора масла, пожалуйста, обратитесь к официальному дилеру.

## Комплекты уплотнений

### Для ответной части "МАМА"

Размеры			Описание	
дюймы	мм	типо-размер	Материал	Артикул
3/8"	10	06	NBR; PTFE	SK ANV 38
1/2"	12,5	08	NBR; PTFE	SK NV 12
3/4"	20	12	NBR; PTFE	SK ANV 34

Комплекты включают 5 или 10 уплотнений.